

**FORKARDT®**

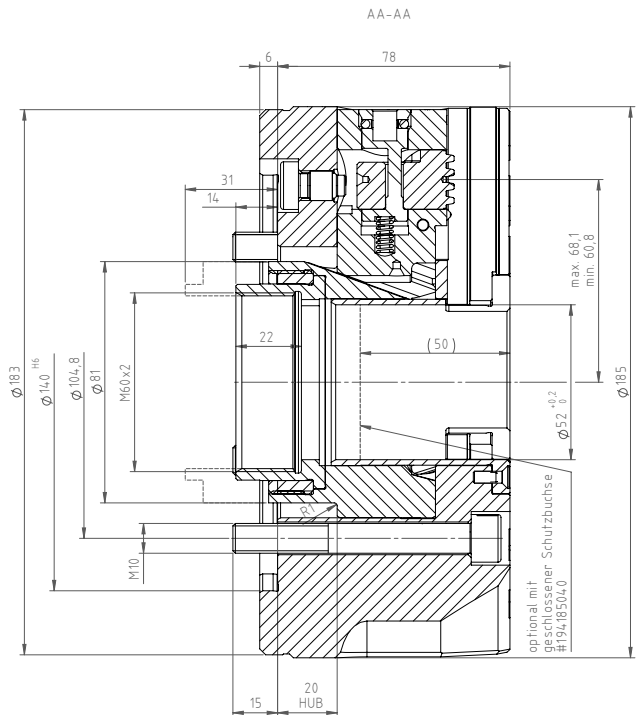
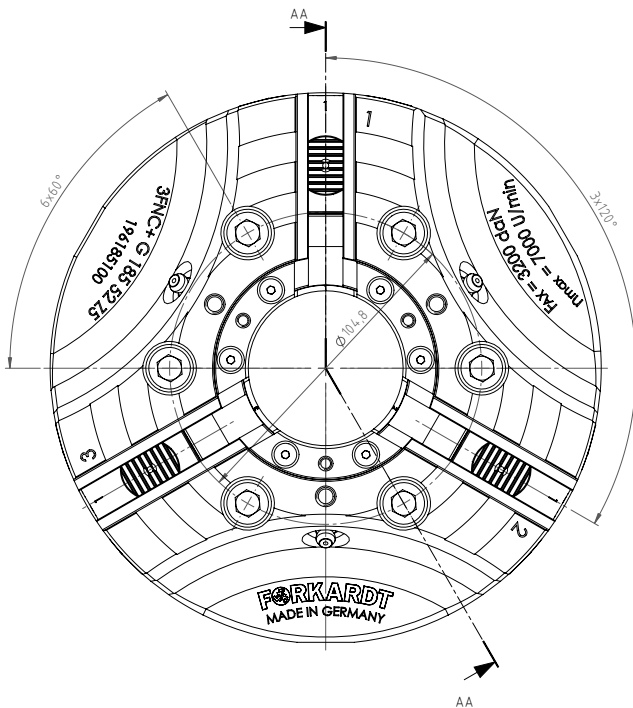


**3FNC+G 185-52**

**KRAFTSPANNFUTTER MIT BACKENSCHNELLWECHSEL**

# FORKARDT® | 3FNC+G 185-52

## KRAFTSPANNFUTTER MIT BACKENSCHNELLWECHSEL



### LEISTUNGSDATEN

Max. Drehzahl	U/min	7.000
Max. Spannkraft	daN	6.000
Max. Betätigungskraft	daN	3.200
Gewicht	kg	11
Backenhub	mm	7,2
Verzahnung	Gerade Verzahnt	

### ZYL. BEFESTIGUNG

GRÖSSE	OHNE GRUND- UND AUFSATZBACKEN	MIT UNGETEILTEN STUFENBACKEN (GSTB)	MIT GRUND- UND HARTEN AUFSATZBACKEN (GGB + FHB)
Z 140	D196185100	D196185179	D196185178

<b>BEFESTIGUNGSSCHRAUBEN</b>	<b>6 X M16</b>
------------------------------	----------------

### KURZKEGEL DIN 55026

Zum Aufbau auf eine Spindel nach DIN 55026 benötigen Sie zusätzlich einen Flansch mit der benötigten Kegelgröße



SPINDELGRÖSSE DIN55026	ARTIKELNUMMER
K5	D196185K05
K6	D196185K06

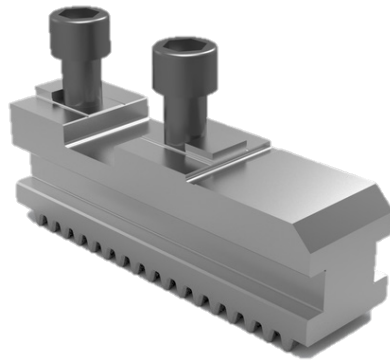
# **FORKARDT®** | **3FNC+G 185-52**

## **KRAFTSPANNFUTTER MIT BACKENSCHNELLWECHSEL**



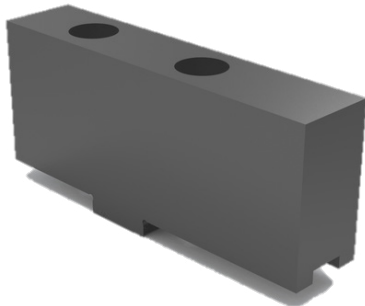
**BACKENWECHSELSCHLÜSSEL**

D196215010



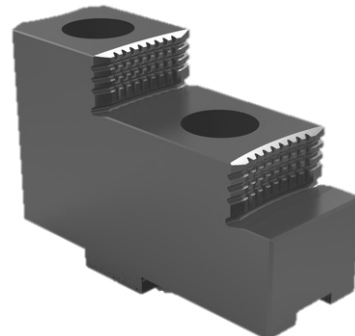
**GRUNDBACKE** GGB160

D180567400



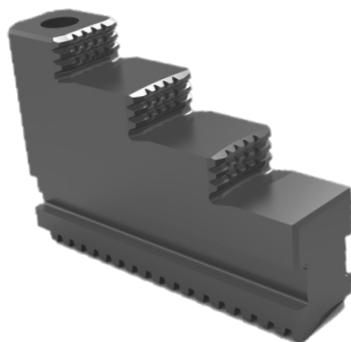
**WEICHE AUFSATZBACKE** FWB160

D1070016525



**HARTE AUFSATZBACKE** FHB160

D1070016624



**UNGETEILTE HARTE  
STUFENBACKE** GSTB160

D1070016432 (vers 1) \*

D1070016433 (vers 2) \*

\*Zur kompletten Abdeckung der Spannbereiche  
sind beide Versionen erforderlich

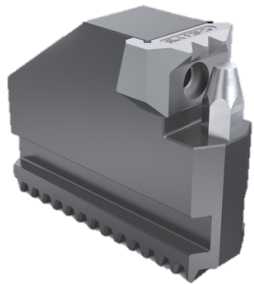


**WEICHE MONOBLOCKBACKE** GMB160

D1070016434

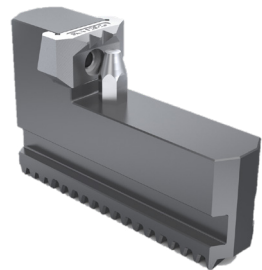
# FORKARDT® | 3FNC+G 185-52

## KRAFTSPANNFUTTER MIT BACKENSCHNELLWECHSEL



### SCHRUPPBACKE AUSSENSPANNUNG KBKTNC

Spannbereich	Artikelnummer
--------------	---------------



### SCHRUPPBACKE INNENSPANNUNG KBKTNC

Spannbereich	Artikelnummer
Auf Anfrage	Auf Anfrage



### SCHMIERFETT (KARTUSCHE 400 GR) PF26

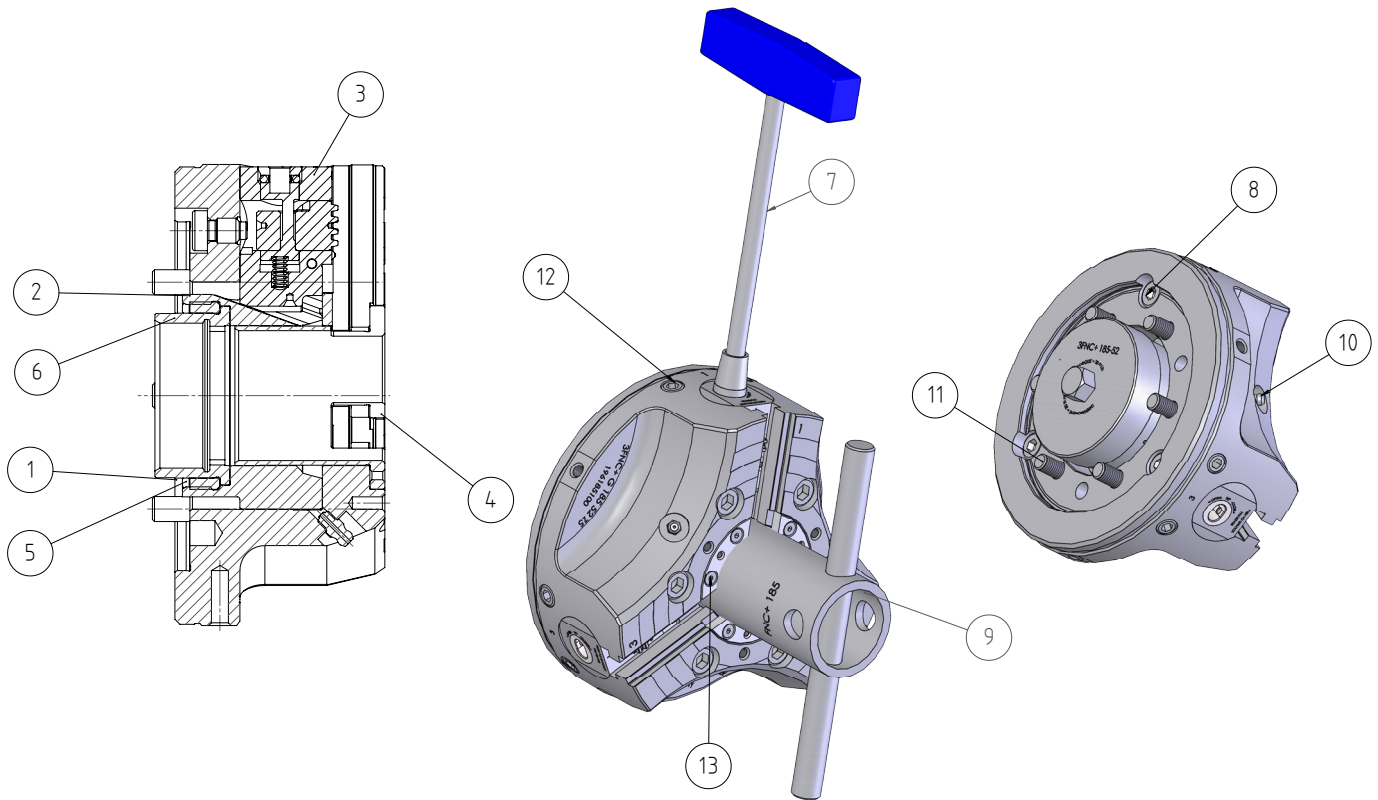
D410140026
------------

### SCHMIERFETT (DOSE 1 KG) PF26

D4101400126
-------------

# FORKARDT® | 3FNC+G 185-52

## KRAFTSPANNFUTTER MIT BACKENSCHNELLWECHSEL



NR.	BESCHREIBUNG	IDENT-NR.
1	KOERPER	196215101
2	KOLBEN	196215002
3	TREIBBACKE KOMPLETT	196215410
4	SCHUTZBUCHSE	196215004
5	GEWINDEBUCHSE DECKEL	196215007
6	GEWINDEBUCHSE	196215008
7	SCHLUESSEL KPL	196215010
8	ZYLINDERSCHRAUBE	196185015
9	MONTAGESCHLUESSEL KOMPL.	196215020
10	SCHMIERNIPPEL	7097KAM6X1
11	ZYLINDERSCHRAUBE	DIN912-M10x80-10.9
12	GEWINDESTIFT	DIN913-M12x25-45H
13	SENKSCHRAUBE	DIN7991-M4x12-10.9