

FORKARDT®

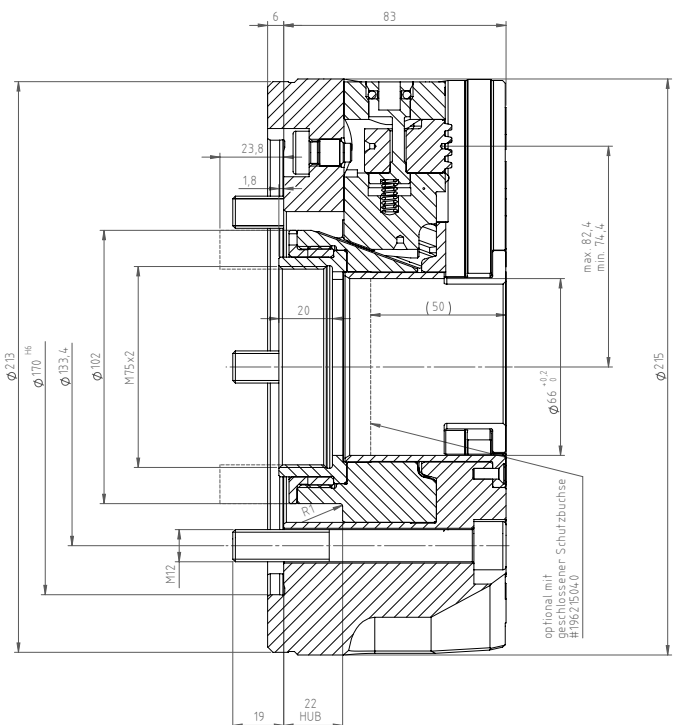
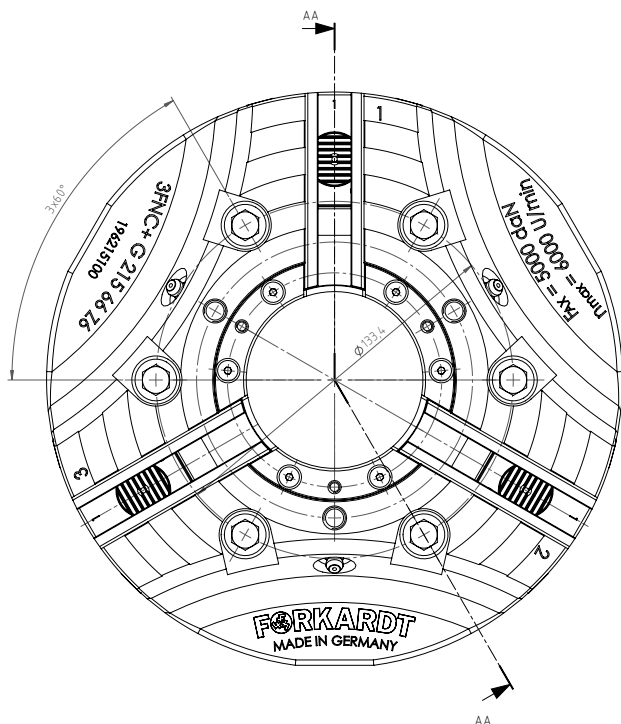


3FNC+G 215-66

KRAFTSPANNFUTTER MIT BACKENSCHNELLWECHSEL

FORKARDT® | 3FNC+ G 215-66

KRAFTSPANNFUTTER MIT BACKENSCHNELLWECHSEL



LEISTUNGSDATEN

LEISTUNGSDATEN		
Max. Drehzahl	U/min	6.000
Max. Spannkraft	daN	9.000
Max. Betätigungskraft	daN	5.000
Gewicht	kg	18,3
Backenhub	mm	8
Verzahnung	Gerade Verzahnt	

ZYL. BEFESTIGUNG

GRÖSSE	OHNE GRUND- UND AUFSATZBACKEN	MIT UNGETEILTEN STUFENBACKEN (GSTB)	MIT GRUND- UND HARTEN AUFSATZBACKEN (GGB + FHB)
Z 170	D196215100	D196215179	D196215178

BEFESTIGUNGSSCHRAUBEN	6 X M12
-----------------------	---------

KURZKEGEL DIN 55026

Zum Aufbau auf eine Spindel nach DIN 55026 benötigen Sie zusätzlich einen Flansch mit der benötigten Kegelgröße

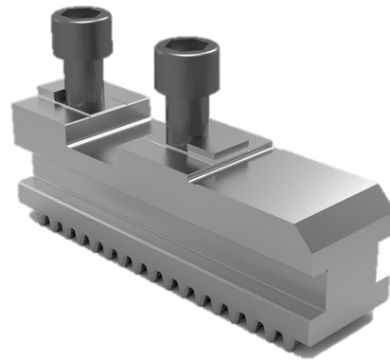


SPINDELGRÖSSE DIN55026	ARTIKELNUMMER
K6	D196215K06
K8	D196215K08



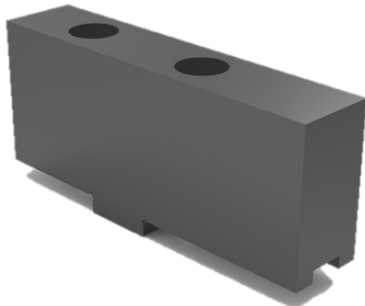
BACKENWECHSELSCHLÜSSEL

D196215010



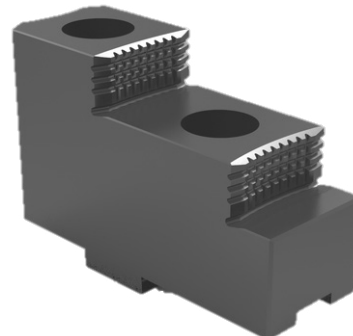
GRUNDBACKE GGB200

D180577400



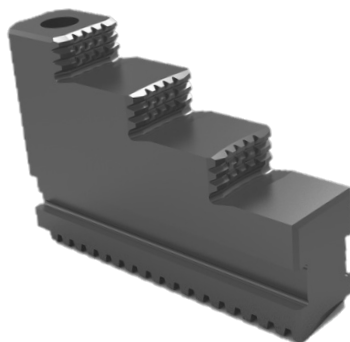
WEICHE AUFSATZBACKE FWB200

D1070021525



HARTE AUFSATZBACKE FHB200

D1070021624



**UNGETEILTE HARTE
STUFENBACKE** GSTB200

D1070021433

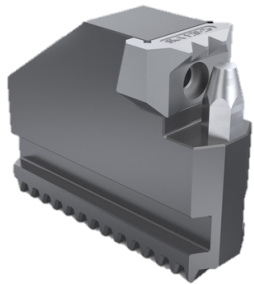


WEICHE MONOBLOCKBACKE GMB200

D1070021434

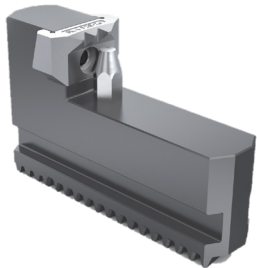
FORKARDT® | 3FNC+ G 215-66

KRAFTSPANNFUTTER MIT BACKENSCHNELLWECHSEL



SCHRUPPBACKE AUSSENSPANNUNG KBKTNC

Spannbereich	Artikelnummer
Auf Anfrage	Auf Anfrage



SCHRUPPBACKE INNENSPIANNUNG KBKTNC

Spannbereich	Artikelnummer
Auf Anfrage	Auf Anfrage



SCHMIERFETT (KARTUSCHE 400 GR) PF26

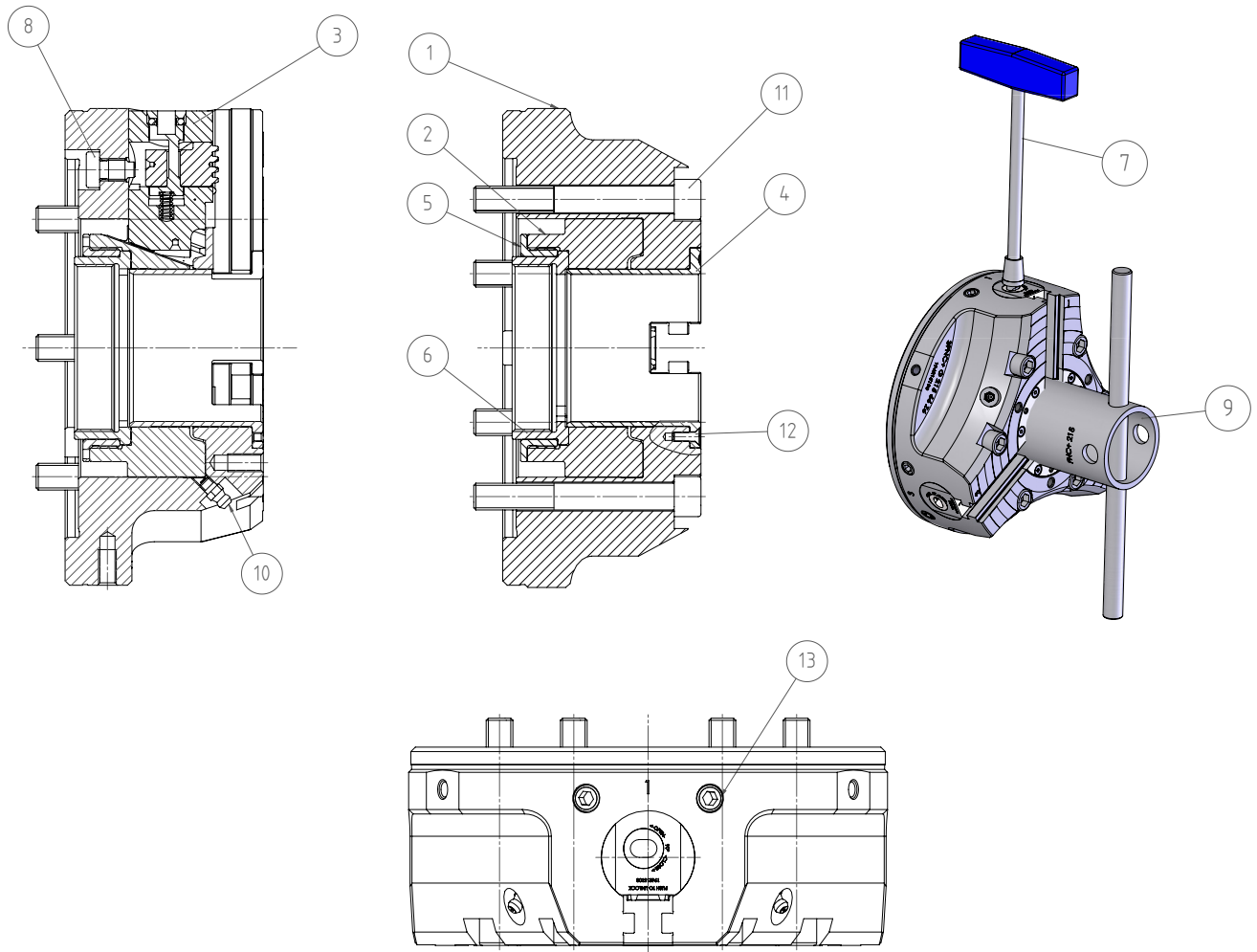
D410140026

SCHMIERFETT (DOSE 1 KG) PF26

D4101400126

FORKARDT® | 3FNC+ G 215-66

KRAFTSPANNFUTTER MIT BACKENSCHNELLWECHSEL



NR.	BESCHREIBUNG	IDENT-NR.
1	KOERPER	196215101
2	KOLBEN	196215002
3	TREIBBACKE KOMPLETT	196215410
4	SCHUTZBUCHSE	196215004
5	GEWINDEBUCHSE DECKEL	196215007
6	GEWINDEBUCHSE	196215008
7	SCHLUESSEL KPL	196215010
8	ZYLINDERSCHRAUBE	196185015
9	MONTAGESCHLUESSEL KOMPL.	196215020
10	SCHMIERNIPPEL	7097KAM6X1
11	ZYLINDERSCHRAUBE	DIN912-M12x90-10.9
12	SENKSCHRAUBE	DIN7991-M4x12-10.9
13	GEWINDESTIFT	7051A12050