

# **FORKARDT**<sup>®</sup>

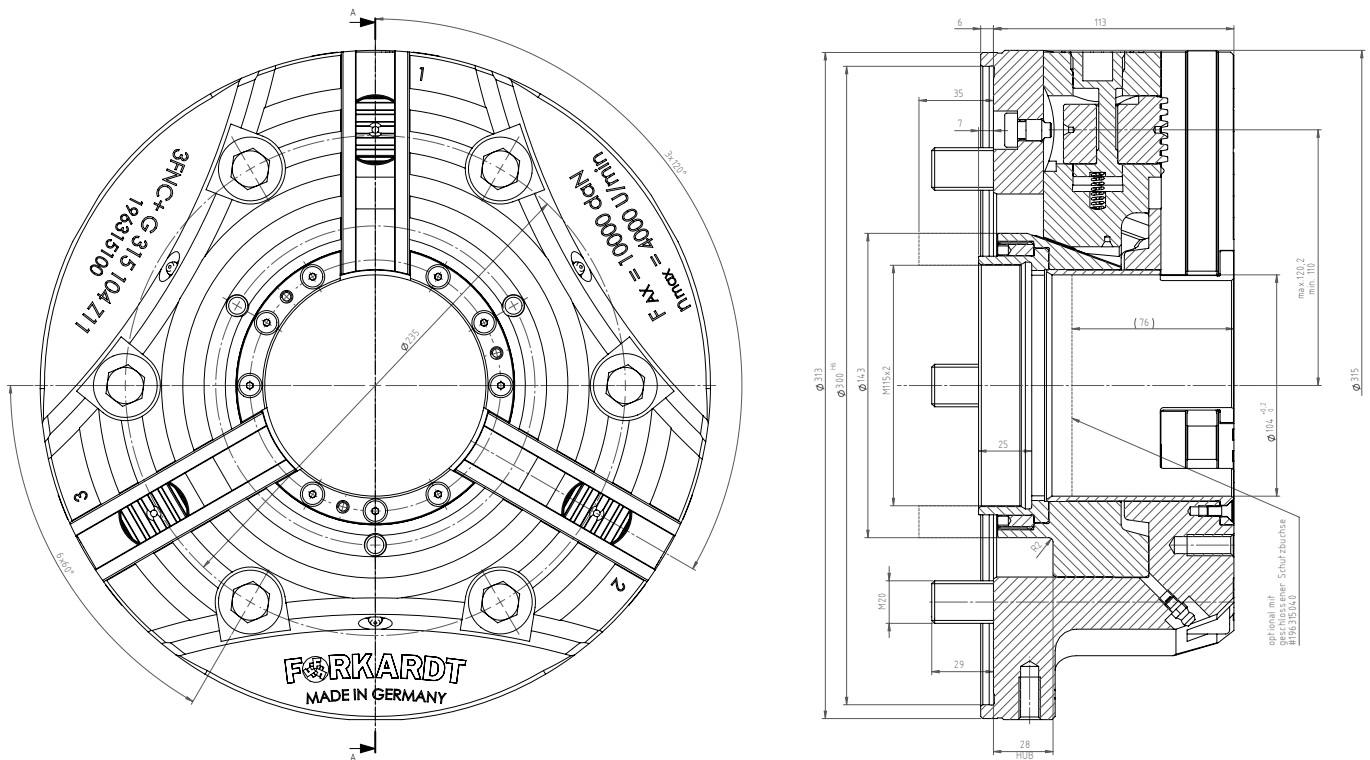


# **3FNC+G 315-104**

**KRAFTSPANNFUTTER MIT BACKENSCHNELLWECHSEL**

# FORKARDT® | 3FNC+G 315-104

## KRAFTSPANNFUTTER MIT BACKENSCHNELLWECHSEL



### LEISTUNGSDATEN

Max. Drehzahl	U/min	4.000
Max. Spannkraft	daN	18.700
Max. Betätigungskraft	daN	10.000
Gewicht	kg	49,7
Backenhub	mm	10,2
Verzahnung	Gerade Verzahnt	

### **ZYL. BEFESTIGUNG DIN 6350**

<b>GRÖSSE</b>	<b>OHNE GRUND- UND AUFSATZBACKEN</b>	<b>MIT UNGETEILTEN STUFENBACKEN (GSTB)</b>	<b>MIT GRUND- UND HARTEN AUFSATZBACKEN (GGB + FHB)</b>
Z 300	D196315100	D196315179	D196315178

<b>BEFESTIGUNGSSCHRAUBEN</b>	<b>6 X M20</b>
------------------------------	----------------

### **KURZKEGEL DIN 55026**

Zum Aufbau auf eine Spindel nach DIN 55026 benötigen Sie zusätzlich einen Flansch mit der benötigten Kegelgröße.



<b>SPINDELGRÖSSE DIN55026</b>	<b>ARTIKELNUMMER</b>
K8	D196315K08
K11	D196315K11

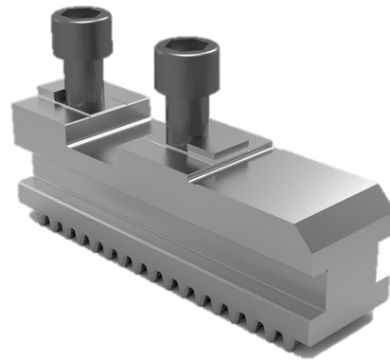
# **FORKARDT®** | **3FNC+G 315-**

## **KRAFTSPANNFUTTER MIT BACKENSCHNELLWECHSEL**



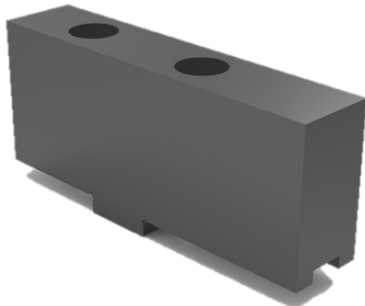
**BACKENWECHSELSCHLÜSSEL**

D196315010



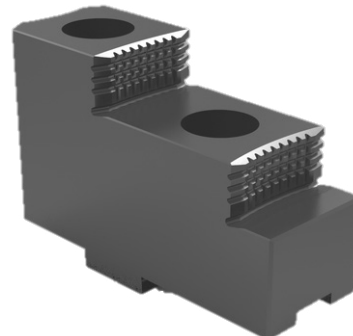
**GRUNDBACKE** GGB315

D180596400



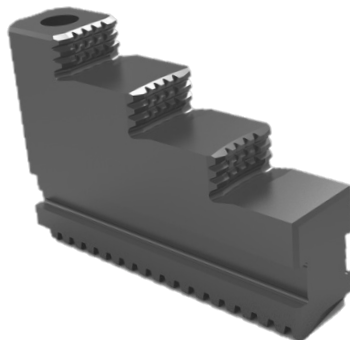
**WEICHE AUFSATZBACKE** FWB315

D1070033425



**HARTE AUFSATZBACKE** FHB315

D1070033524



**UNGETEILTE HARTE  
STUFENBACKE** GSTB315

D1070033433

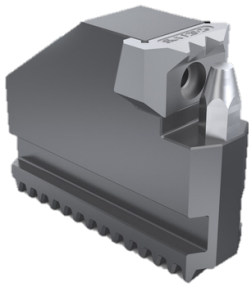


**WEICHE MONOBLOCKBACKE** GMB315

D1070033434

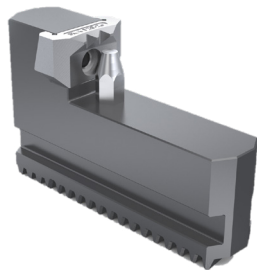
# FORKARDT® | 3FNC+G 315-104

## KRAFTSPANNFUTTER MIT BACKENSCHNELLWECHSEL



### SCHRUPPACKE AUSSENSpannung KBKTNC

Spannbereich	Artikelnummer
--------------	---------------



### SCHRUPPACKE INNENSpannung KBKTNC

Spannbereich	Artikelnummer
Auf Anfrage	Auf Anfrage



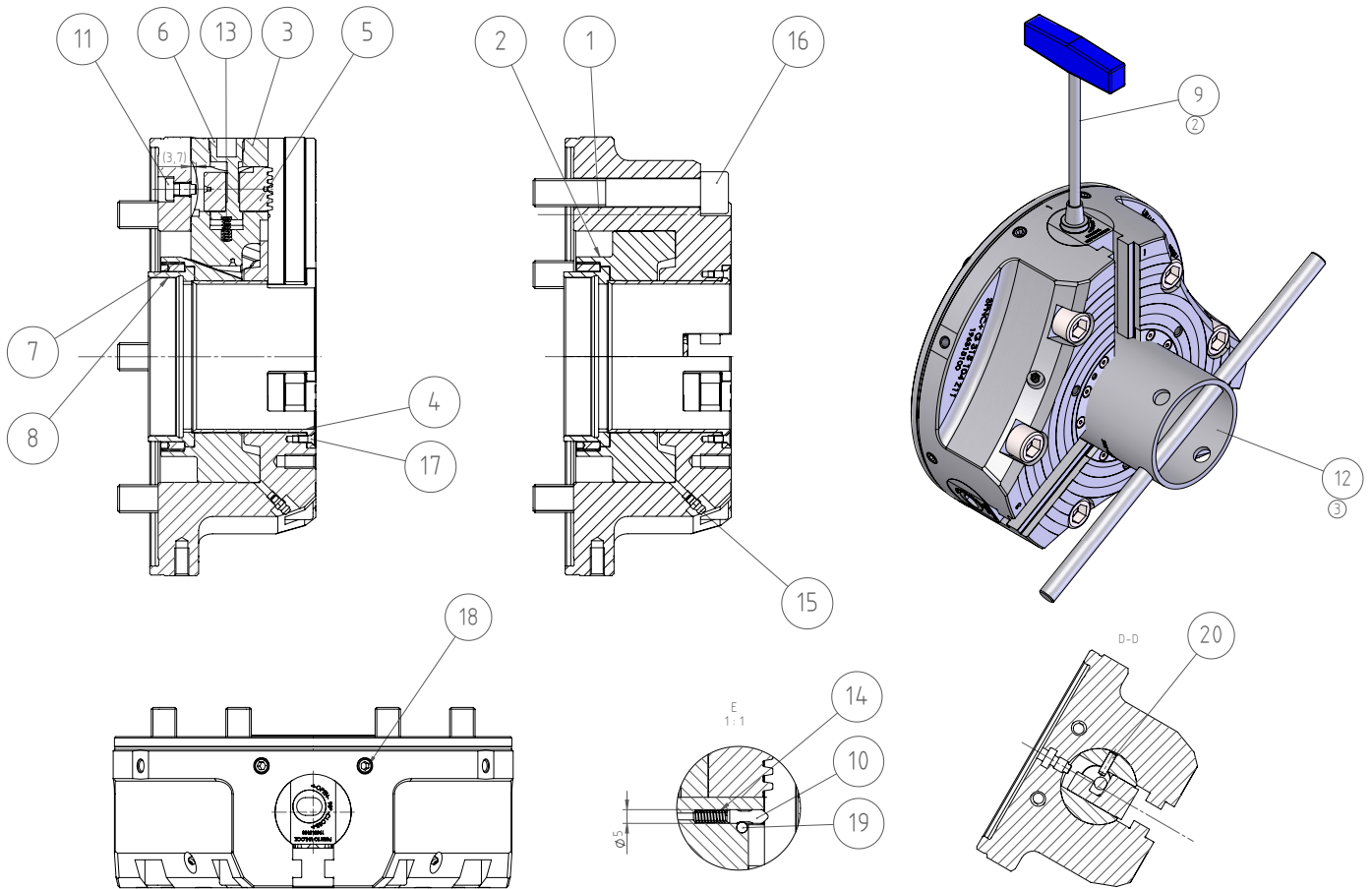
### SCHMIERFETT (KARTUSCHE 400 GR) PF26

D410140026
------------

### SCHMIERFETT (DOSE 1 KG) PF26

D4101400126
-------------

## KRAFTSPANNFUTTER MIT BACKENSCHNELLWECHSEL



NR.	BESCHREIBUNG	IDENT-NR.
1	Koerper	196315101
2	Kolben	196315002
3	Treibbacke	196315103
4	Schutzbuchse	196315004
5	Kupplungsbolzen	196315105
6	Exzenter	196315006
7	Gewindebuchse deckel	196315007
8	Gewindebuchse	196315008
9	Schlüssel kpl	196315010
10	Raste	196215011
11	Zylinderschraube	196185015
12	Montageschlüssel kompl.	196315020
13	Druckfeder 1.2*7.3*18.1	159574033
14	Druckfeder 0.8*3.6*13	70710080A0
15	Schmiernippel	7097KAM6X1
16	Zylinderschraube	
17	Senkschraube	DIN7991-M5x12-10.9
18	Gewindestift	7051A12050
19	Zylinderstift mit Innengewinde	7061C00416
20	Zylinderstift mit innengewinde	7061C00632
21	Kugel D6	7200000313