

FORKARDT®

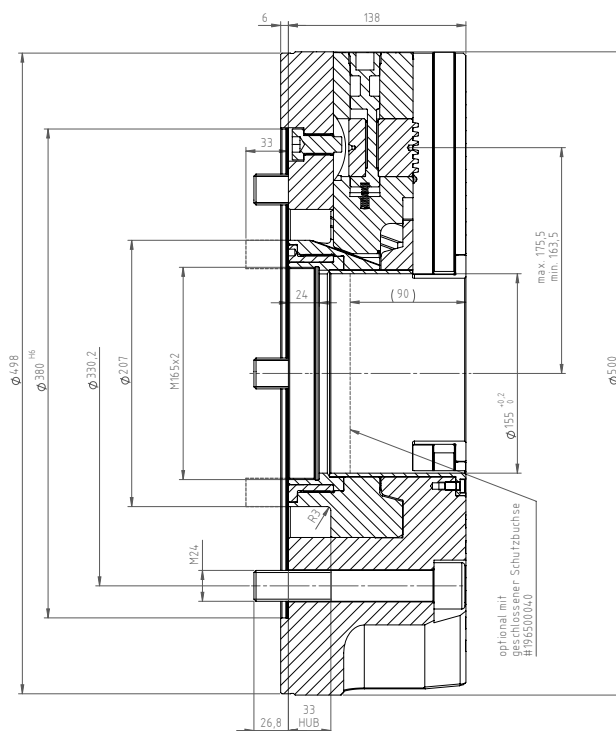
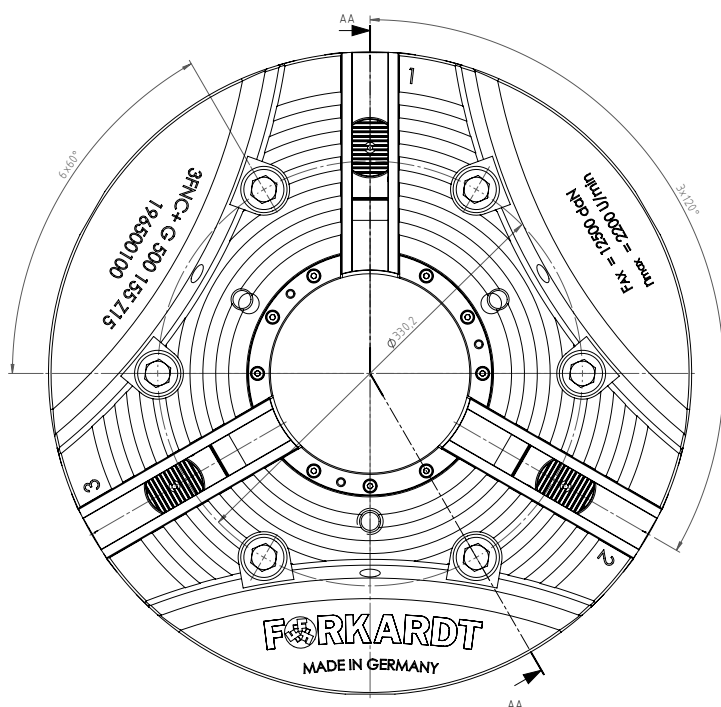


3FNC+G 500-155

KRAFTSPANNFUTTER MIT BACKENSCHNELLWECHSEL

FORKARDT® | 3FNC+G 500-155

KRAFTSPANNFUTTER MIT BACKENSCHNELLWECHSEL



LEISTUNGSDATEN

Max. Drehzahl	U/min	2.200
Max. Spannkraft	daN	25.000
Max. Betätigungskraft	daN	12.500
Gewicht	kg	135
Backenhub	mm	12,1
Verzahnung	Gerade Verzahnt	

ZYL. BEFESTIGUNG DIN 6350

GRÖSSE	OHNE GRUND- UND AUFSATZBACKEN	MIT UNGETEILTEN STUFENBACKEN (GSTB)	MIT GRUND- UND HARTEN AUFSATZBACKEN (GGB + FHB)
Z 380	D196500100	D196500179	D196500178

BEFESTIGUNGSSCHRAUBEN	6 X M24
------------------------------	----------------

KURZKEGEL DIN 55026

Zum Aufbau auf eine Spindel nach DIN 55026 benötigen Sie zusätzlich einen Flansch mit der benötigten Kegelgröße.



SPINDELGRÖSSE DIN55026	ARTIKELNUMMER
K11	D196500K11
K15	D196500K15

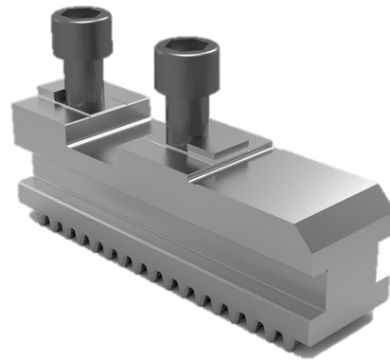
FORKARDT® | **3FNC+G 500-155**

KRAFTSPANNFUTTER MIT BACKENSCHNELLWECHSEL



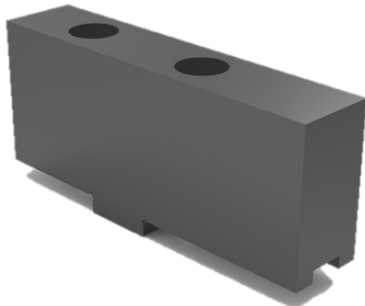
BACKENWECHSELSCHLÜSSEL

D196315010



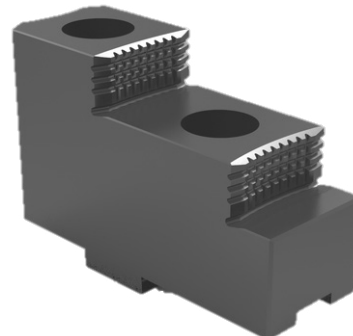
GRUNDBACKE GGB400

D180606400



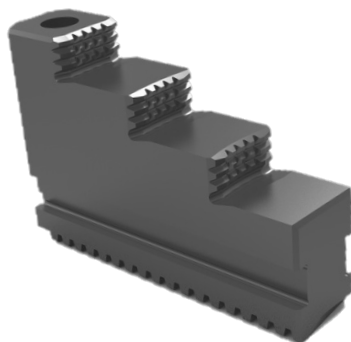
WEICHE AUFSATZBACKE FWB400

D1070038425



HARTE AUFSATZBACKE FHB400

D1070038524



**UNGETEILTE HARTE
STUFENBACKE** GSTB400

D1070038433

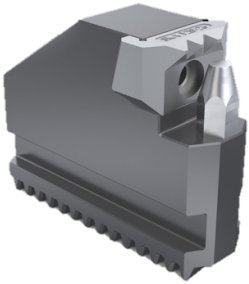


WEICHE MONOBLOCKBACKE GMB400

D1070038434

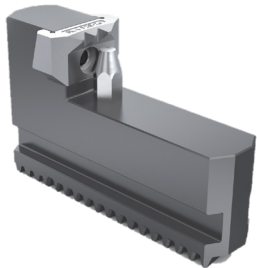
FORKARDT® | 3FNC+G 500-155

KRAFTSPANNFUTTER MIT BACKENSCHNELLWECHSEL



SCHRUPPACKE AUSSENSpannung KBKTNC

Spannbereich	Artikelnummer
Auf Anfrage	Auf Anfrage



SCHRUPPACKE INNENSpannung KBKTNC

Spannbereich	Artikelnummer
Auf Anfrage	Auf Anfrage



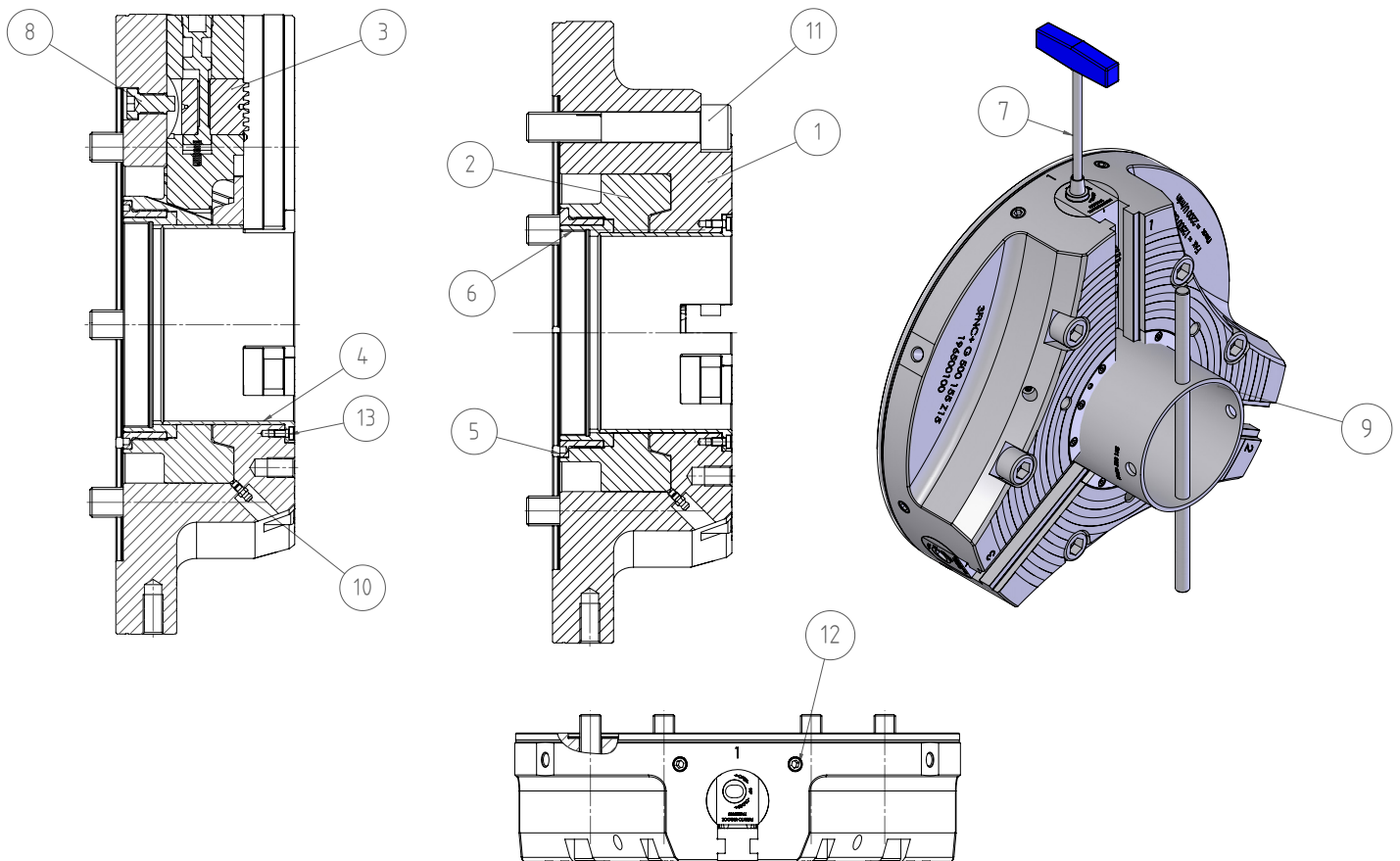
SCHMIERFETT (KARTUSCHE 400 GR) PF26

D410140026

SCHMIERFETT (DOSE 1 KG) PF26

D4101400126

KRAFTSPANNFUTTER MIT BACKENSCHNELLWECHSEL



NR.	BESCHREIBUNG	IDENT-NR.
1	KOERPER	196630101
2	KOLBEN	196630002
3	TREIBBACKE KOMPLETT	196630410
4	SCHUTZBUCHSE	196630004
5	GEWINDEBUCHSE DECKEL	196630007
6	GEWINDEBUCHSE	196630008
7	SCHLUESSEL KPL	196315010
8	BACKENSICHERUNG	196500015
9	MONTAGESCHLUESSEL KPL	196500020
10	ZYLINDERSCHRAUBE	7097KAM6X1
11	ZYLINDERSCHRAUBE	DIN912-M24x140-10.9
12	ZYLINDERSTIFT MIT INNENGEWINDE	DIN913-M16x30-45H
13	GEWINDESTIFT	DIN7984-M6x12-10.9