

# FORKARDT®

FORKARDT.DE

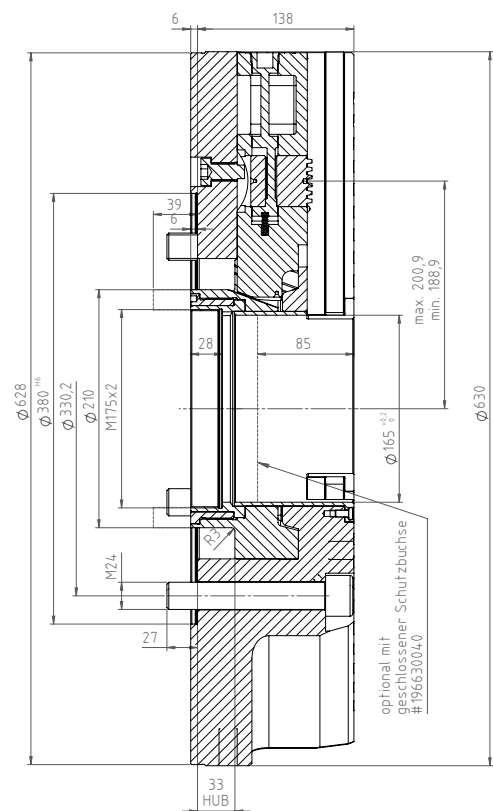
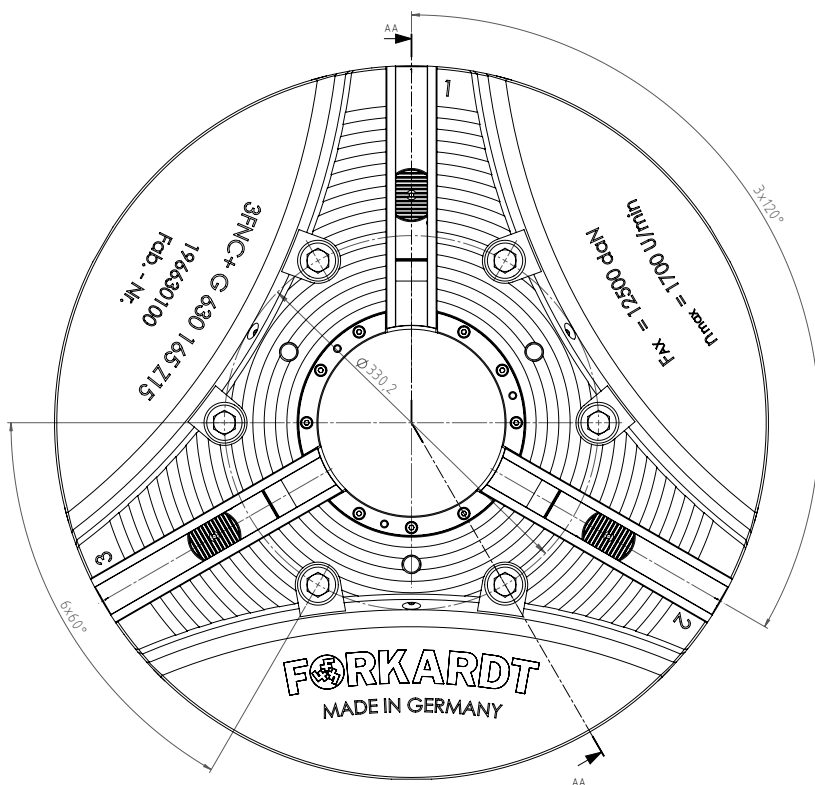


# 3FNC+G 630-165

KRAFTSPANNFUTTER MIT BACKENSCHNELLWECHSEL

# FORKARDT® | 3FNC+G 630-165

## KRAFTSPANNFUTTER MIT BACKENSCHNELLWECHSEL



### LEISTUNGSDATEN

Max. Drehzahl	U/min	1.700
Max. Spannkraft	daN	25.000
Max. Betätigungskraft	daN	12.500
Gewicht	kg	197
Backenhub	mm	12
Verzahnung	Geradverzahnt	

### **ZYL. BEFESTIGUNG DIN 6350**

<b>GRÖSSE</b>	<b>OHNE GRUND- UND AUFSATZBACKEN</b>	<b>MIT UNGETEILTEN STUFENBACKEN (GSTB)</b>	<b>MIT GRUND- UND HARTEN AUFSATZBACKEN (GGB + FHB)</b>
Z 380	D196630100	D196630179	D196630178

<b>BEFESTIGUNGSSCHRAUBEN</b>	<b>6 X M24</b>
------------------------------	----------------

### **KURZKEGEL DIN 55026**

Zum Aufbau auf eine Spindel nach DIN 55026 benötigen Sie zusätzlich einen Flansch mit der benötigten Kegelgröße.



<b>SPINDELGRÖSSE DIN55026</b>	<b>ARTIKELNUMMER</b>
K11	D196500K11
K15	D196500K15

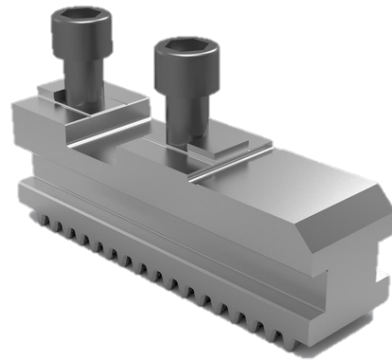
# **FORKARDT®** | **3FNC+G 630-165**

**KRAFTSPANNFUTTER MIT BACKENSCHNELLWECHSEL**



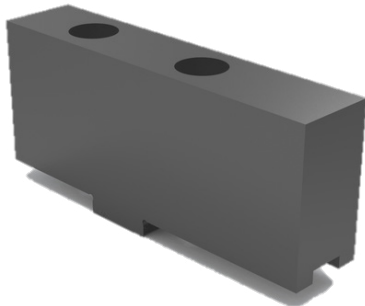
**BACKENWECHSELSCHLÜSSEL**

D196315010



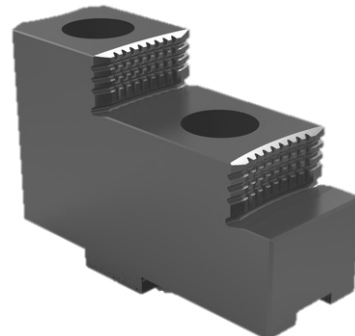
**GRUNDBACKE** GGB400

D180606400



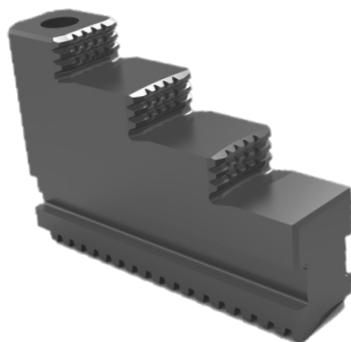
**WEICHE AUFSATZBACKE** FWB400

D1070038425



**HARTE AUFSATZBACKE** FHB400

D1070038524



**UNGETEILTE HARTE  
STUFENBACKE** GSTB400

D1070038433

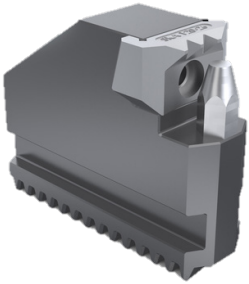


**WEICHE MONOBLOCKBACKE** GMB400

D1070038434

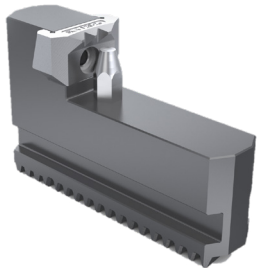
# FORKARDT® | 3FNC+G 630-165

## KRAFTSPANNFUTTER MIT BACKENSCHNELLWECHSEL



### SCHRUPPACKE AUSSENSpannung KBKTNC

Spannbereich	Artikelnummer
Auf Anfrage	Auf Anfrage



### SCHRUPPACKE INNENSpannung KBKTNC

Spannbereich	Artikelnummer
Auf Anfrage	Auf Anfrage



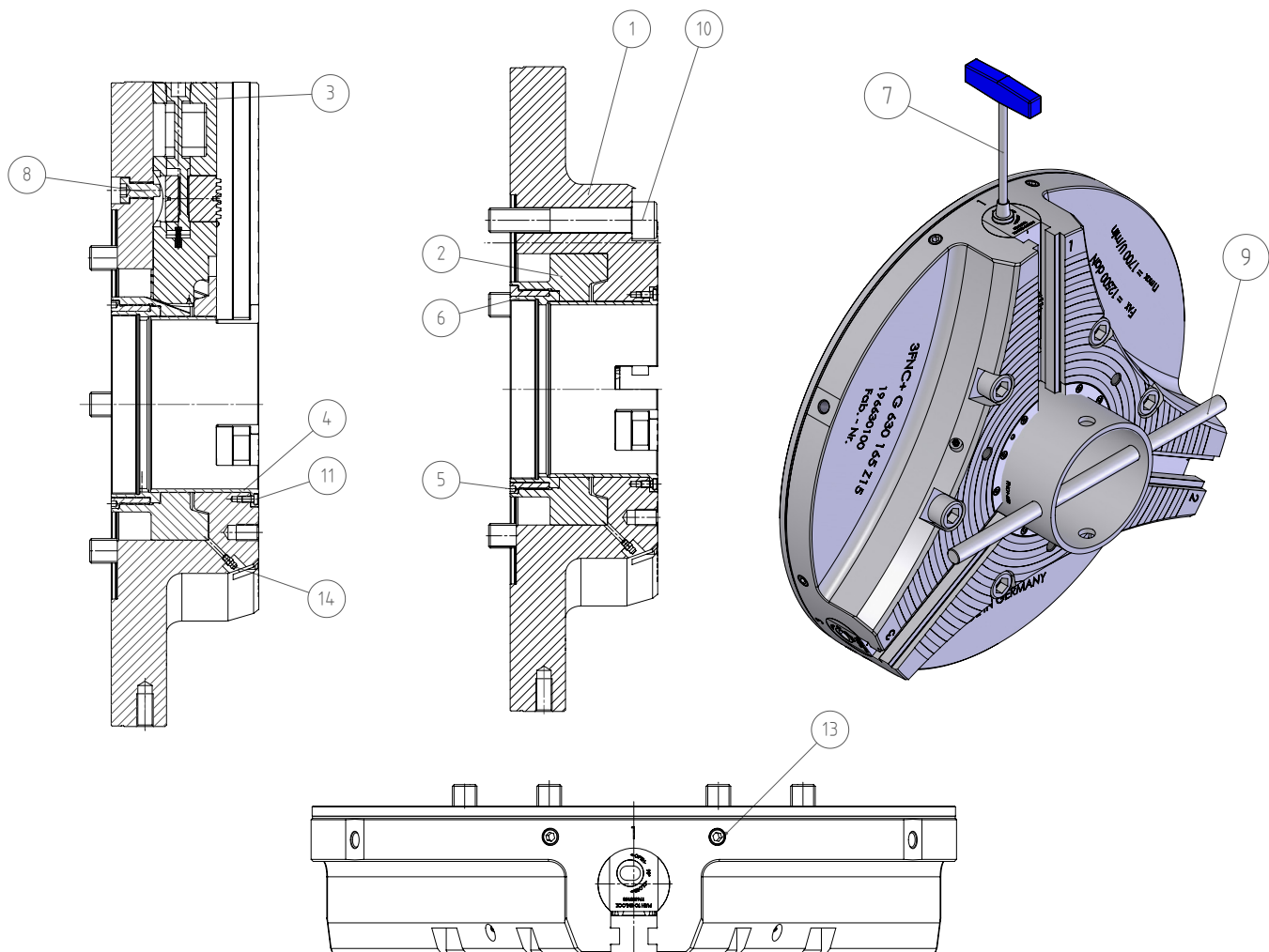
### SCHMIERFETT (KARTUSCHE 400 GR) PF26

D410140026
------------

### SCHMIERFETT (DOSE 1 KG) PF26

D4101400126
-------------

## KRAFTSPANNFUTTER MIT BACKENSCHNELLWECHSEL



NR.	BESCHREIBUNG	IDENT-NR.
1	KOERPER	196630101
2	KOLBEN	196630002
3	TREIBBACKE KOMPLETT	196630410
4	SCHUTZBUCHSE	196630004
5	GEWINDEBUCHSE DECKEL	196630007
6	GEWINDEBUCHSE	196630008
7	SCHLUESSEL KPL	196315010
8	BACKENSICHERUNG	196500015
9	MONTAGESCHLUESSEL KPL	196630020
10	ZYLINDERSCHRAUBE	DIN912-M24x140-10.9
11	ZYLINDERSCHRAUBE	DIN7984-M6x12-10.9
12	ZYLINDERSTIFT MIT INNENGEWINDE	DIN7979-4m6x16
13	GEWINDESTIFT	DIN913-M16x30-45H
14	SCHMIERNIPPEL	7097KAM6X1