

# **FORKARDT**<sup>®</sup>

FORKARDT.DE

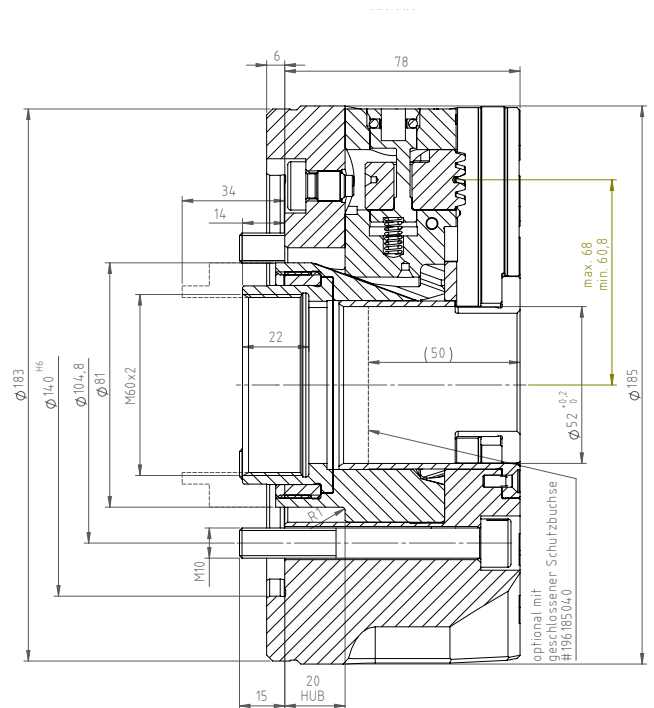
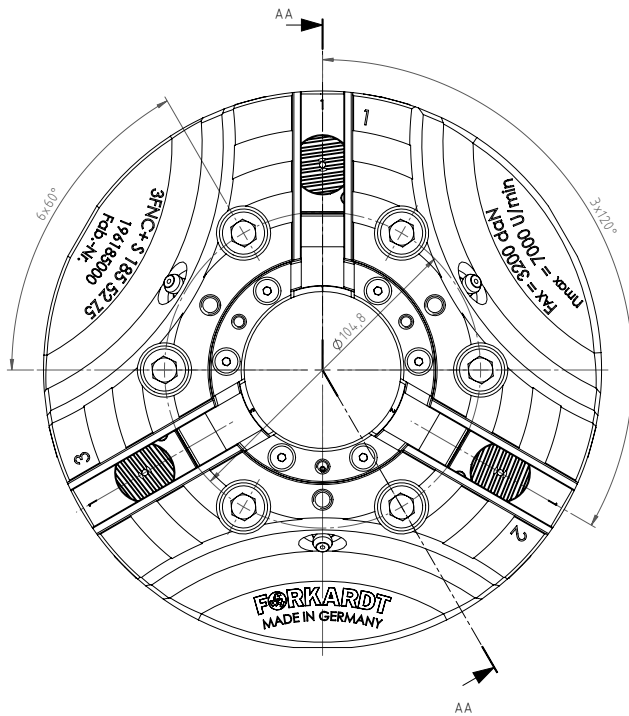


# **3FNC+S 185-52**

**KRAFTSPANNFUTTER MIT BACKENSCHNELLWECHSEL**

# FORKARDT® | 3FNC+S 185-52

## KRAFTSPANNFUTTER MIT BACKENSCHNELLWECHSEL



### LEISTUNGSDATEN

LEISTUNGSDATEN		
Max. Drehzahl	U/min	7.000
Max. Spannkraft	daN	6.000
Max. Betätigungskraft	daN	3.200
Gewicht	kg	11
Backenhub	mm	7,2
Verzahnung	Schrägverzahnt	

### ZYL. BEFESTIGUNG

GRÖSSE	OHNE GRUND- UND AUFSATZBACKEN	MIT UNGETEILTEN STUFENBACKEN (FSTB)	MIT GRUND- UND HARTEN AUFSATZBACKEN (FGB + FHB)
Z 140	D196185000	D196185979	D196185978

BEFESTIGUNGSSCHRAUBEN	6 X M10
-----------------------	---------

### KURZKEGEL DIN 55026

Zum Aufbau auf eine Spindel nach DIN 55026 benötigen Sie zusätzlich einen Flansch mit der benötigten Kegelgröße



SPINDELGRÖSSE DIN55026	ARTIKELNUMMER
K5	D196185K05
K6	D196185K06

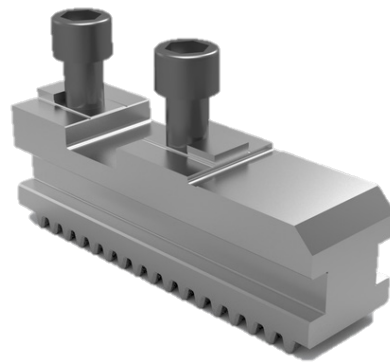
# FORKARDT® | 3FNC+S 185-52

KRAFTSPANNFUTTER MIT BACKENSCHNELLWECHSEL



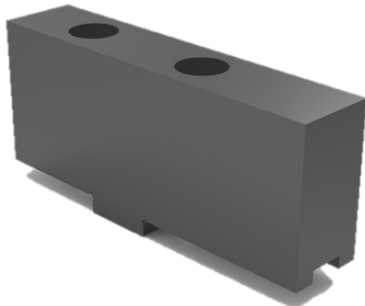
**BACKENWECHSELSCHLÜSSEL**

D196215010



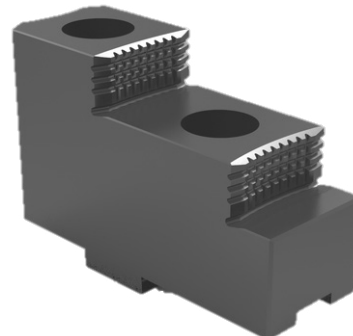
**GRUNDBACKE** FGBI60

D180567000



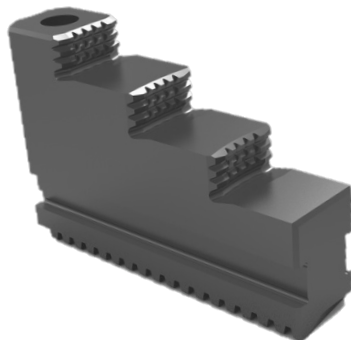
**WEICHE AUFSATZBACKE** FWBI60

D1070016525



**HARTE AUFSATZBACKE** FHBI60

D1070016624



**UNGETEILTE HARTE  
STUFENBACKE** FSTBI60

D1070016633

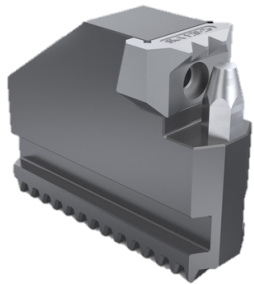


**WEICHE MONOBLOCKBACKE** FMBI60

D1070016734

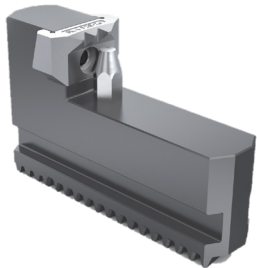
# FORKARDT® | 3FNC+S 185-52

## KRAFTSPANNFUTTER MIT BACKENSCHNELLWECHSEL



### SCHRUPPBACHE AUSSENSpannung KBKTNC

Spannbereich	Artikelnummer
Ø 29-93	D1161832000
Ø 82-160	D45464000
Ø 105-174	D45465000



### SCHRUPPBACHE INNENSpannung KBKTNC

Spannbereich	Artikelnummer
Ø 133-212	D45467000



### SCHMIERFETT (KARTUSCHE 400 GR) PF26

D410140026

### SCHMIERFETT (DOSE 1 KG) PF26

D410140126



### HYDRAULIK HANDHEBELPRESSE

D4101400121



### SPANNKRAFTMESSER (Ø 63-293) SKM1200

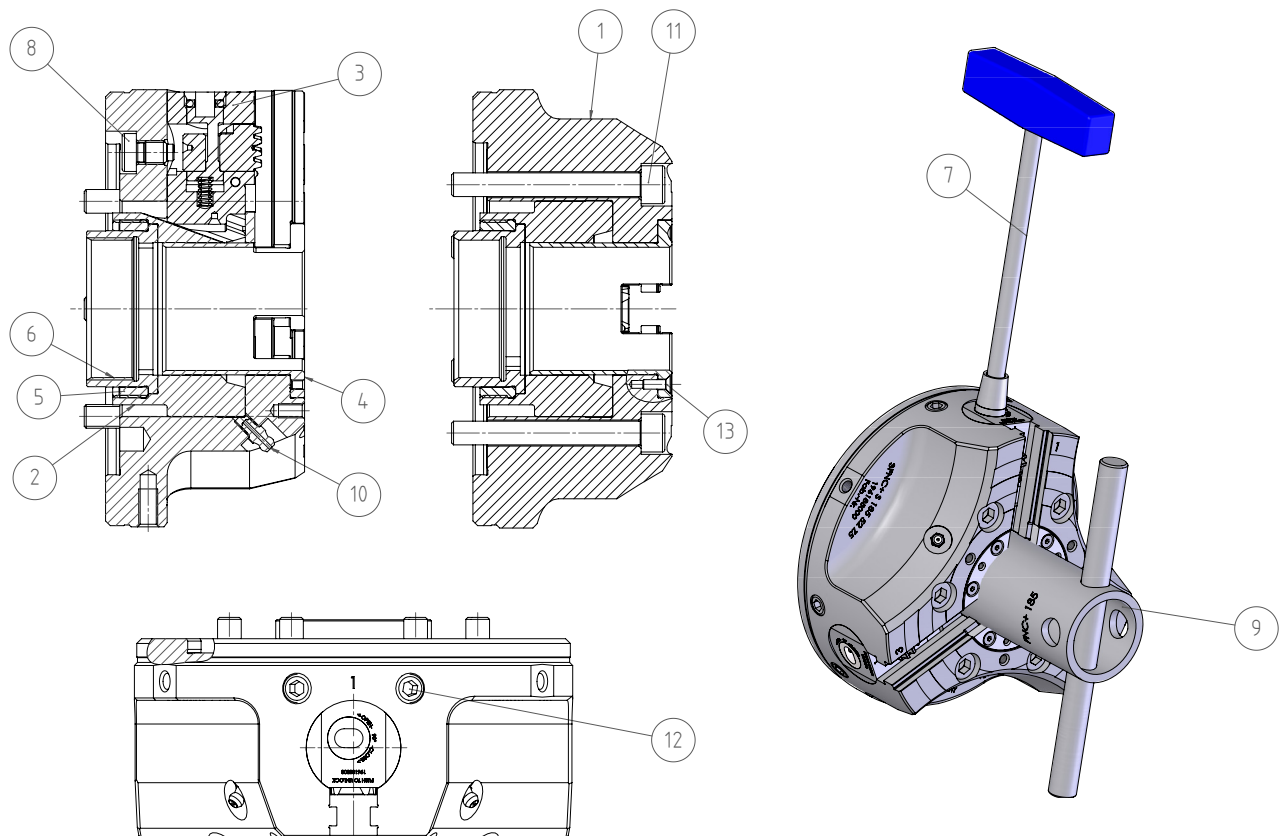
D300224000

### SPANNDRUCKBOLZEN SET ZUR ERWEITERUNG DES SPANNBEREICHS

D300224003

# FORKARDT® | 3FNC+S 185-52

## KRAFTSPANNFUTTER MIT BACKENSCHNELLWECHSEL



NR.	BESCHREIBUNG	IDENT-NR.
1	KOERPER	196185001
2	KOLBEN	196185002
3	TREIBBACKE KOMPLETT	196185400
4	SCHUTZBUCHSE	196185004
5	GEWINDEBUCHSE DECKEL	196185007
6	GEWINDEBUCHSE	196185008
7	SCHLUESSEL KPL	196215010
8	ZYLINDERSCHRAUBE	196185015
9	MONTAGESCHLUESSEL KPL	196185020
10	SCHMIERNIPPEL	DIN71412-AM6-St
11	ZYLINDERSCHRAUBE	DIN912-M10x80-10.9
12	GEWINDESTIFT	DIN913-M12x25-45H
13	SENKSCHRAUBE	DIN7991-M4x12-10.9