

FORKARDT[®]

FORKARDT.DE

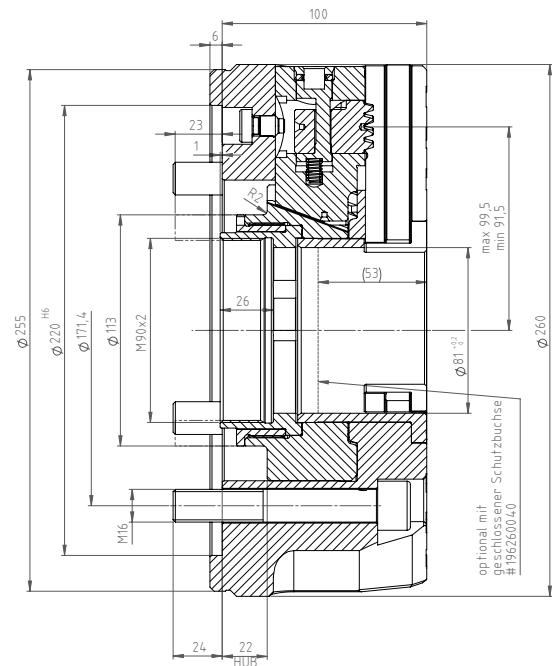
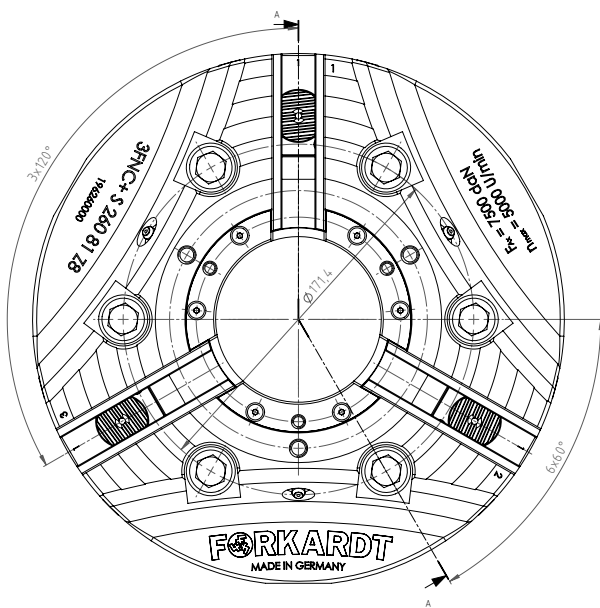


3FNC+S 260-81

KRAFTSPANNFUTTER MIT BACKENSCHNELLWECHSEL

FORKARDT® | 3FNC+S 260-81

KRAFTSPANNFUTTER MIT BACKENSCHNELLWECHSEL



LEISTUNGSDATEN

Max. Drehzahl	U/min	5.000
Max. Spannkraft	daN	13.500
Max. Betätigungskraft	daN	7.500
Gewicht	kg	25
Backenhub	mm	8
Verzahnung	Schrägverzahnt	

ZYL. BEFESTIGUNG DIN 6350

GRÖSSE	OHNE GRUND- UND AUFSATZBACKEN	MIT UNGETEILTEN STUFENBACKEN (FSTB)	MIT GRUND- UND HARTEN AUFSATZBACKEN (FGB + FHB)
Z 220	D196260000	D196260979	D196260978

BEFESTIGUNGSSCHRAUBEN	6 X M16
-----------------------	---------

KURZKEGEL DIN 55026

Zum Aufbau auf eine Spindel nach DIN 55026 benötigen Sie zusätzlich einen Flansch mit der benötigten Kegelgröße.



SPINDELGRÖSSE DIN55026	ARTIKELNUMMER
K6	D196260K06
K8	D196260K08

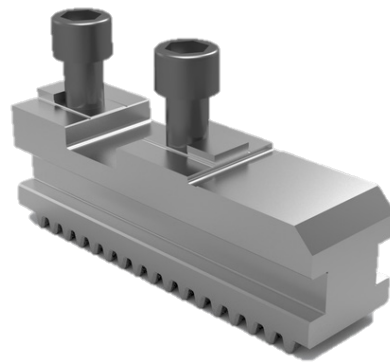
FORKARDT® | **3FNC+S 260-81**

KRAFTSPANNFUTTER MIT BACKENSCHNELLWECHSEL



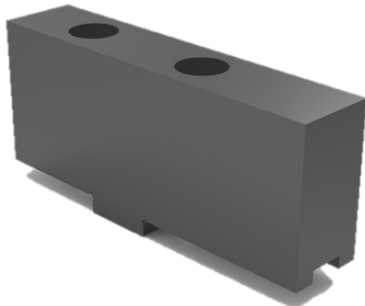
BACKENWECHSELSCHLÜSSEL

D196260010



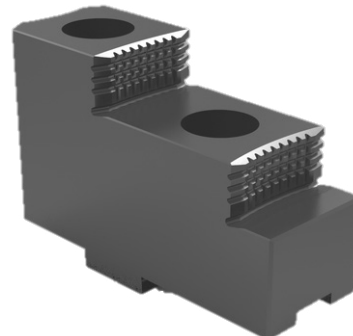
GRUNDBACKE FGB250

D180588000



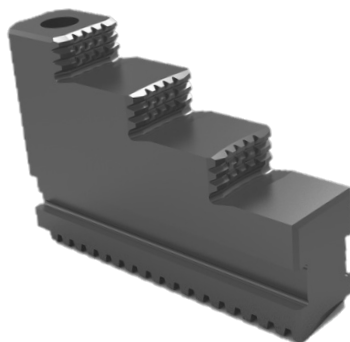
WEICHE AUFSATZBACKE FWB250

D1070026425



HARTE AUFSATZBACKE FHB250

D1070026524



**UNGETEILTE HARTE
STUFENBACKE** FSTB250

D1070026533

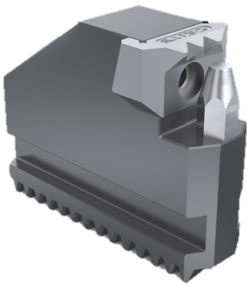


WEICHE MONOBLOCKBACKE FMB250

D1070026034

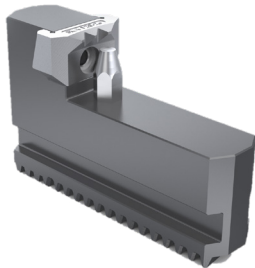
FORKARDT® | 3FNC+S 260-81

KRAFTSPANNFUTTER MIT BACKENSCHNELLWECHSEL



SCHRUPPBACKE AUSSENSpannung KBKTNC

Spannbereich	Artikelnummer
Ø 63-159	D45474000
Ø 94-172	D45475000
Ø 134-218	D45476000
Ø 180-319	D45480000



SCHRUPPBACKE INNENSpannung KBKTNC

Spannbereich	Artikelnummer
Ø 126-222	D45478000
Ø 198-294	D45479000



SCHMIERFETT (KARTUSCHE 400 GR) PF26

D410140026

SCHMIERFETT (DOSE 1 KG) PF26

D410140126



HYDRAULIK HANDHEBELPRESSE

D4101400121

SPANNKRAFTMESSER (Ø 63-293) SKMI200

D300224000

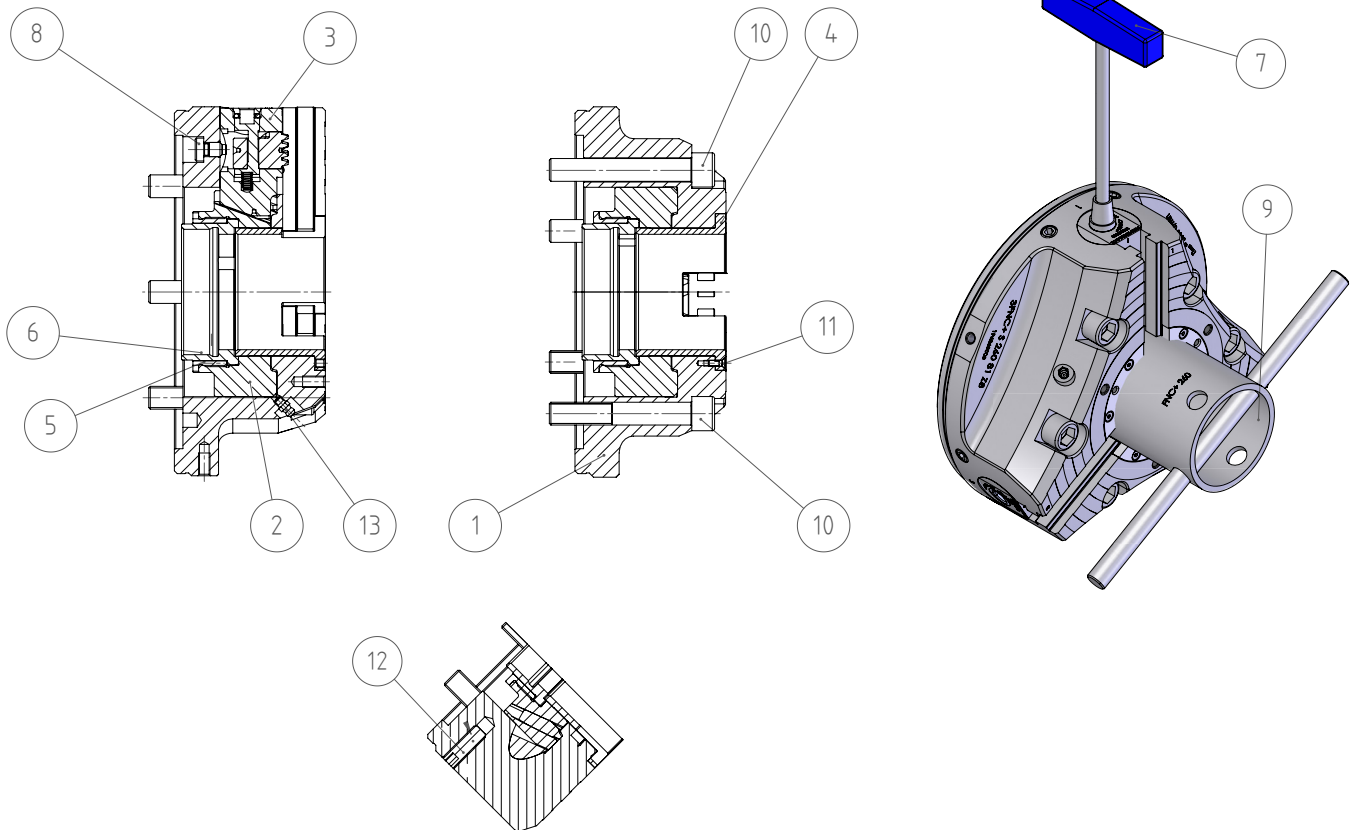
SPANNDRUCKBOLZEN SET ZUR ERWEITERUNG DES SPANNBEREICHS

D300224003



FORKARDT® | 3FNC+S 260-81

KRAFTSPANNFUTTER MIT BACKENSCHNELLWECHSEL



NR.	BESCHREIBUNG	IDENT-NR.
1	KOERPER	196260001
2	KOLBEN	196260002
3	TREIBBACKE KOMPLETT	196260400
4	SCHUTZBUCHSE	196260004
5	GEWINDEBUCHSE DECKEL	196260007
6	GEWINDEBUCHSE	196260008
7	SCHLUESSEL KPL	196260010
8	ZYLINDERSCHRAUBE	196185015
9	MONTAGESCHLUESSEL KPL	196260020
10	ZYLINDERSCHRAUBE	DIN912-M16x100-10.9
11	SENKSCHEIBE	703D004030
12	GEWINDESTIFT	7051A12050
13	SCHMIERNIPPEL	7097KAM6X1