

FORKARDT®

FORKARDT.DE

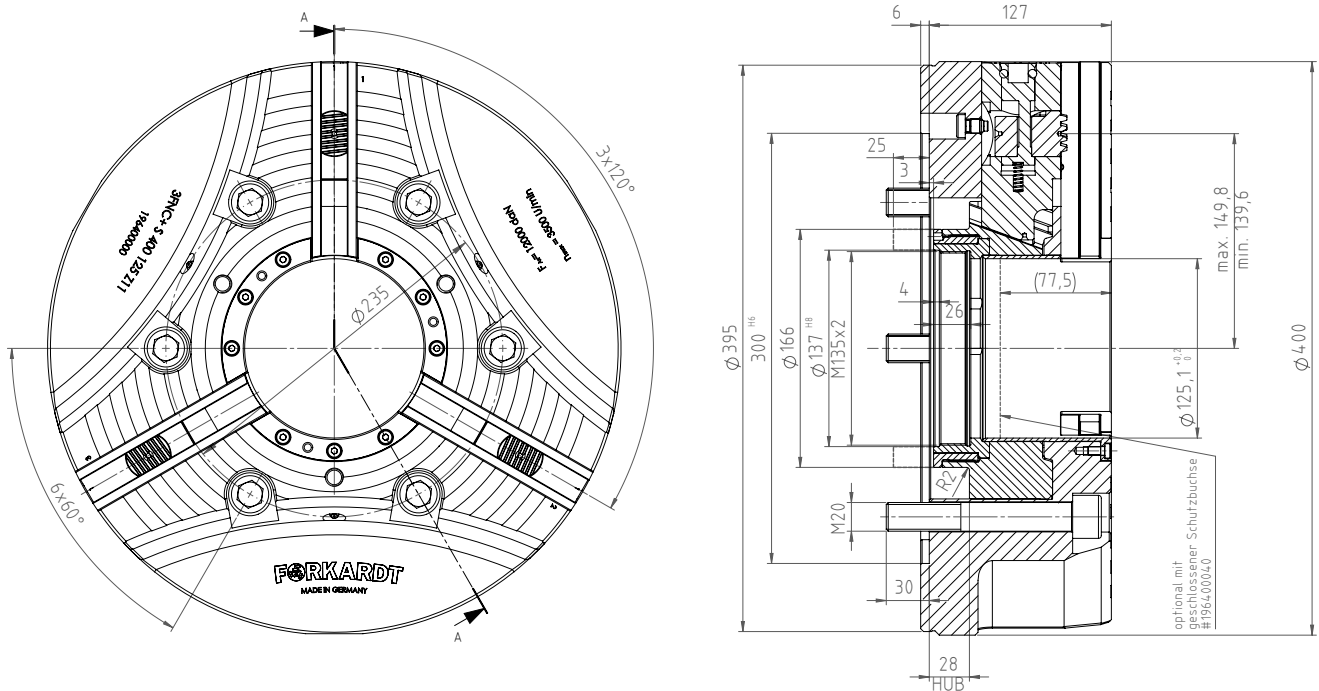


3FNC+S 400-125

KRAFTSPANNFUTTER MIT BACKENSCHNELLWECHSEL

FORKARDT® | 3FNC+S 400-125

KRAFTSPANNFUTTER MIT BACKENSCHNELLWECHSEL



LEISTUNGSDATEN

Max. Drehzahl	U/min	3.500
Max. Spannkraft	daN	24.000
Max. Betätigungskraft	daN	12.000
Gewicht	kg	72,9
Backenhub	mm	10, 2
Verzahnung	Schrägverzahnt	

ZYL. BEFESTIGUNG DIN 6350

GRÖSSE	OHNE GRUND- UND AUFSATZBACKEN	MIT UNGETEILTEN STUFENBACKEN (FSTB)	MIT GRUND- UND HARTEN AUFSATZBACKEN (FGB + FHB)
Z 300	D196400000	D196400979	D196400978

BEFESTIGUNGSSCHRAUBEN	6 X M20
-----------------------	---------

KURZKEGEL DIN 55026

Zum Aufbau auf eine Spindel nach DIN 55026 benötigen Sie zusätzlich einen Flansch mit der benötigten Kegelgröße.



SPINDELGRÖSSE DIN55026	ARTIKELNUMMER
K8	D196400K08
K11	D196400K11

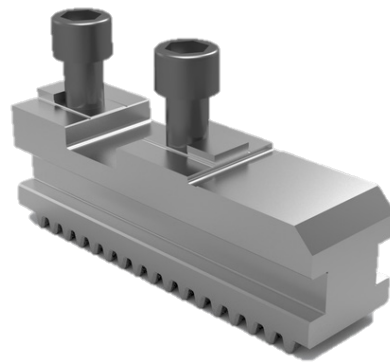
FORKARDT® | **3FNC+S 400-125**

KRAFTSPANNFUTTER MIT BACKENSCHNELLWECHSEL



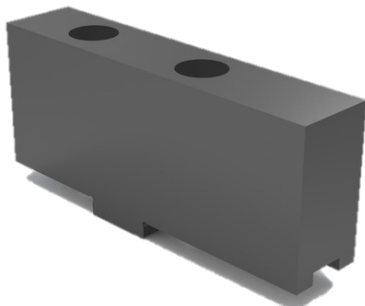
BACKENWECHSELSCHLÜSSEL

D196315010



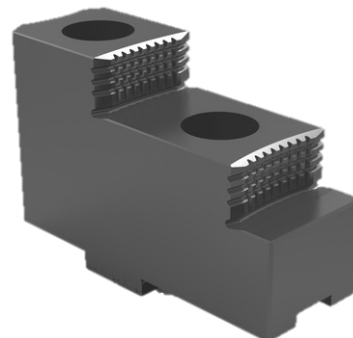
GRUNDBACKE FGB315

D180596000



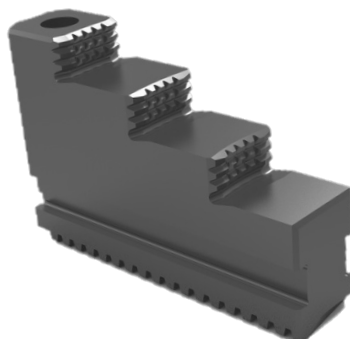
WEICHE AUFSATZBACKE FWB315

D1070033425



HARTE AUFSATZBACKE FHB315

D1070033524



**UNGETEILTE HARTE
STUFENBACKE** FSTB315

D1070033533

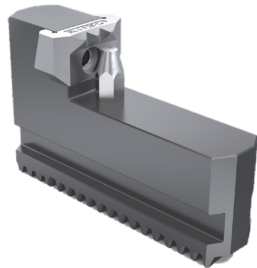
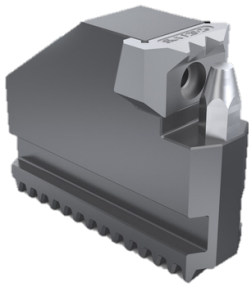


WEICHE MONOBLOCKBACKE FMB315

D1070033034

FORKARDT® | 3FNC+S 400-125

KRAFTSPANNFUTTER MIT BACKENSCHNELLWECHSEL



SCHRUPPBACKE AUSSENSPANNUNG KBKTNC

Spannbereich	Artikelnummer
Ø 69-224	D161835000
Ø 119-255	D45483000
Ø 222-379	D45484000
Ø 298-402	D45485000

SCHRUPPBACKE INNENSPANNUNG KBKTNC

Spannbereich	Artikelnummer
Ø 171-328	D45486000
Ø 295-452	D45487000

SCHMIERFETT (KARTUSCHE 400 GR) PF26

D410140026

SCHMIERFETT (DOSE 1 KG) PF26

D410140126

HYDRAULIK HANDHEBELPRESSE

D4101400121

SPANNKRAFTMESSER (Ø 63-293) SKMI200

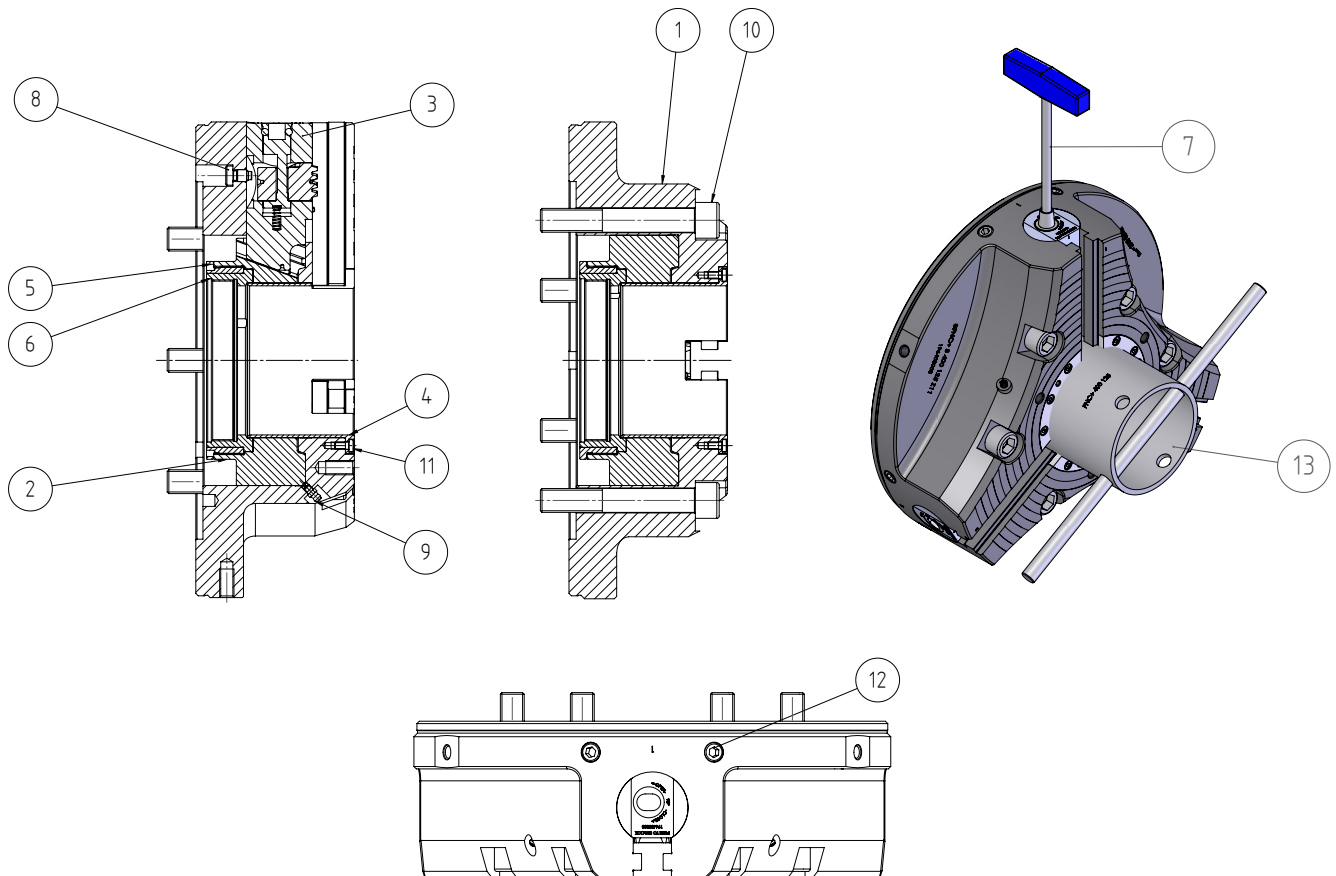
D300229000

SPANNDRUCKBOLZEN SET ZUR ERWEITERUNG DES SPANNBEREICHS

D300229003

FORKARDT® | 3FNC+S 400-125

KRAFTSPANNFUTTER MIT BACKENSCHNELLWECHSEL



NR.	BESCHREIBUNG	IDENT-NR.
1	KOERPER	196400001
2	KOLBEN	196400002
3	TREIBBACKE KOMPLETT	196400400
4	SCHUTZBUCHSE	196400004
5	GEWINDEBUCHSE DECKEL	196400007
6	GEWINDEBUCHSE	196400008
7	SCHLUESSEL KPL	196315010
8	ZYLINDERSCHRAUBE	196185015
9	SCHMIERNIPPEL	7097KAM6X1
10	ZYLINDERSCHRAUBE	DIN912-M20x130-10.9
11	ZYLINDERSCHRAUBE	DIN7984-M6x12-10.9
12	SENKSCHRAUBE	DIN913-M16x30-45H
13	GEWINDESTIFT	196400020