

FORKARDT®

FORKARDT.DE

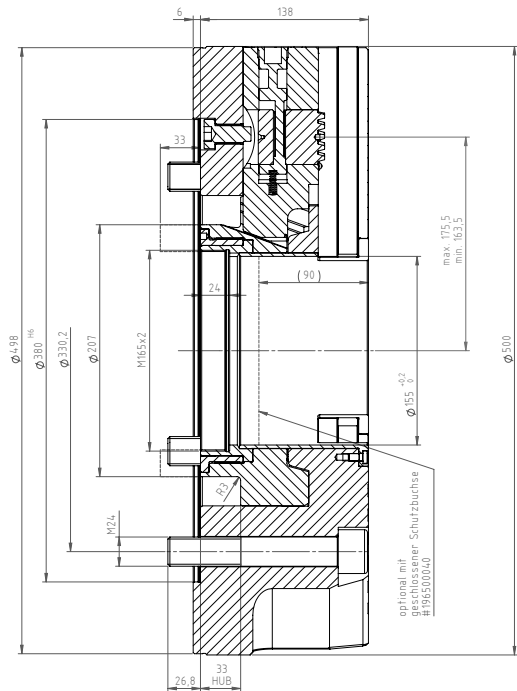
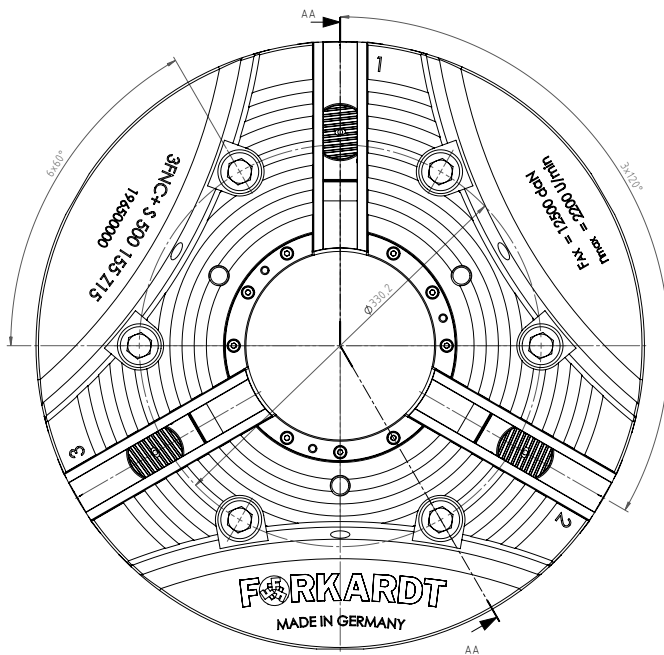


3FNC+S 500-115

KRAFTSPANNFUTTER MIT BACKENSCHNELLWECHSEL

FORKARDT® | 3FNC+S 500-115

KRAFTSPANNFUTTER MIT BACKENSCHNELLWECHSEL



LEISTUNGSDATEN

LEISTUNGSDATEN		
Max. Drehzahl	U/min	2.200
Max. Spannkraft	daN	25.000
Max. Betätigungskraft	daN	12.500
Gewicht	kg	135
Backenhub	mm	12, 0
Verzahnung	Schrägverzahnt	

ZYL. BEFESTIGUNG DIN 6350

GRÖSSE	OHNE GRUND- UND AUFSATZBACKEN	MIT UNGETEILTEN STUFENBACKEN (FSTB)	MIT GRUND- UND HARTEN AUFSATZBACKEN (FGB + FHB)
Z 380	D196500000	D196500979	D196500978

BEFESTIGUNGSSCHRAUBEN	6 X M24
------------------------------	----------------

KURZKEGEL DIN 55026

Zum Aufbau auf eine Spindel nach DIN 55026 benötigen Sie zusätzlich einen Flansch mit der benötigten Kegelgröße.



SPINDELGRÖSSE DIN55026	ARTIKELNUMMER
K11	D196500K11
K15	D196500K15

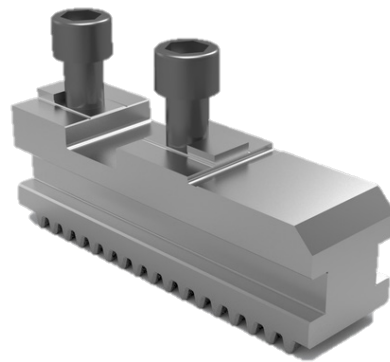
FORKARDT® | **3FNC+S 500-115**

KRAFTSPANNFUTTER MIT BACKENSCHNELLWECHSEL



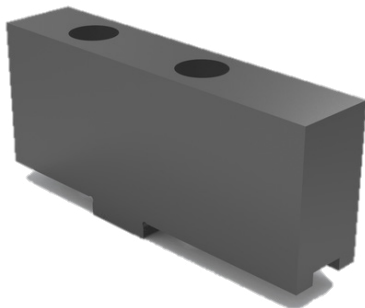
BACKENWECHSELSCHLÜSSEL

D196315010



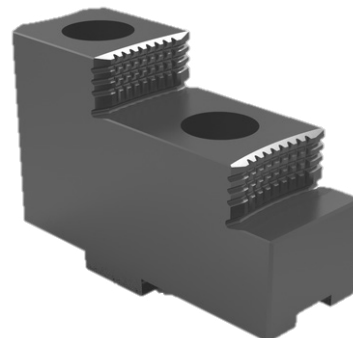
GRUNDBACKE FGB400

D180606000



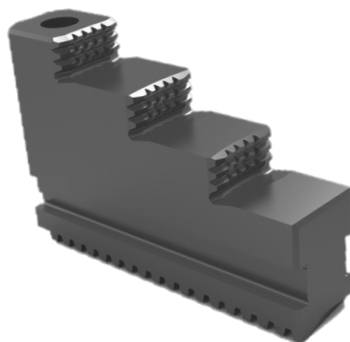
WEICHE AUFSATZBACKE FWB400

D1070038425



HARTE AUFSATZBACKE FHB400

D1070038524



**UNGETEILTE HARTE
STUFENBACKE** FSTB400

D1070038533

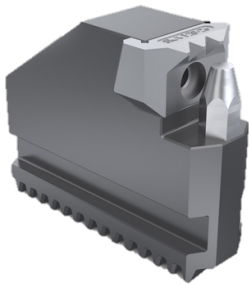


WEICHE MONOBLOCKBACKE FMB400

D1070038034

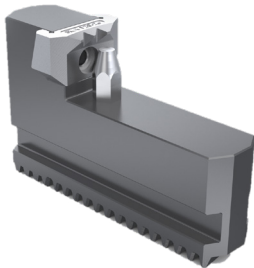
FORKARDT® | 3FNC+S 500-115

KRAFTSPANNFUTTER MIT BACKENSCHNELLWECHSEL



SCHRUPPBACHE AUSSENSpannung KBKTNC

Spannbereich	Artikelnummer
Ø 90-303	D45488000
Ø 264-488	D45490000
Ø 373-528	D45491000



SCHRUPPBACHE INNENSpannung KBKTNC

Spannbereich	Artikelnummer
Ø 174-309	D45492000
Ø 294-519	D45493000
Ø 354-555	D45494000



SCHMIERFETT (KARTUSCHE 400 GR) PF26

D410140026

SCHMIERFETT (DOSE 1 KG) PF26

D410140126



HYDRAULIK HANDHEBELPRESSE

D4101400121

SPANNKRAFTMESSER (Ø 114-744) SKMI500

D300229000

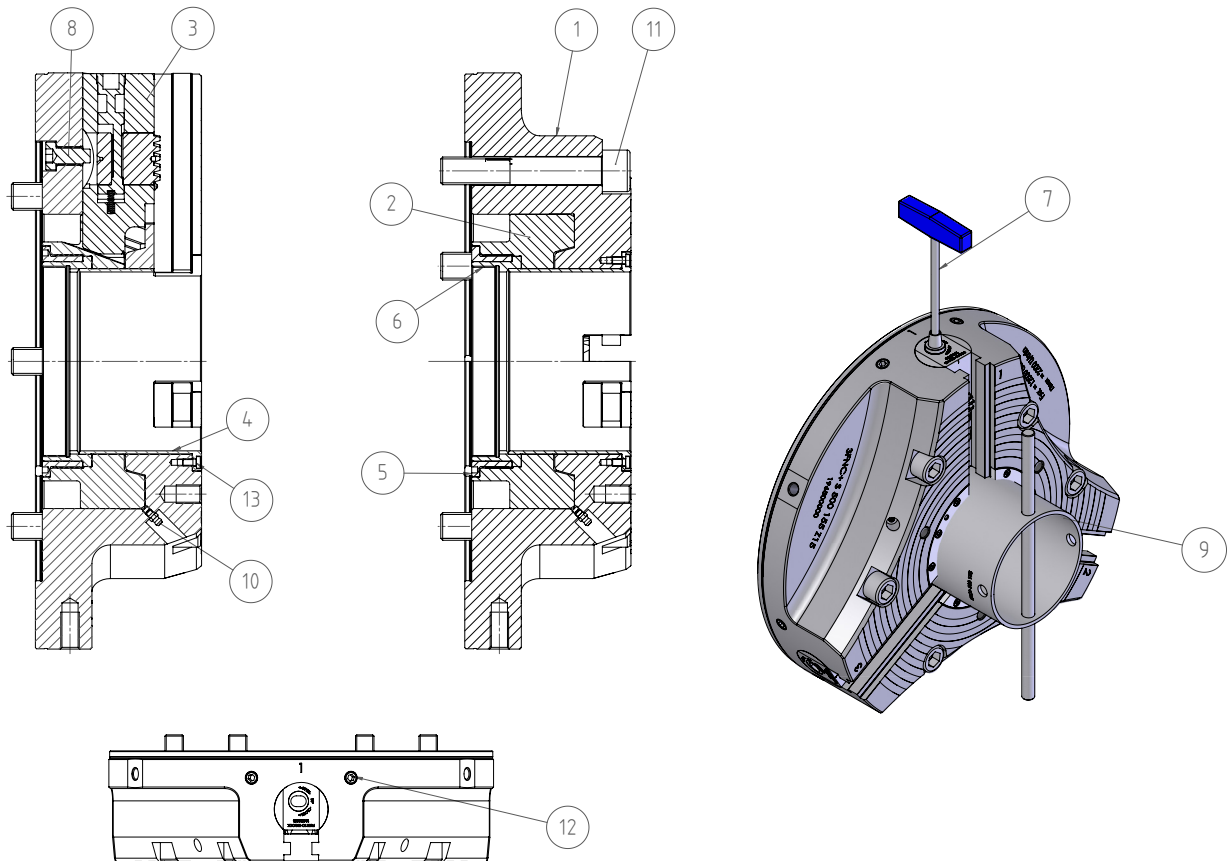
SPANNDRUCKBOLZEN SET ZUR ERWEITERUNG DES SPANNBEREICHS

D300229003



FORKARDT® | 3FNC+S 500-115

KRAFTSPANNFUTTER MIT BACKENSCHNELLWECHSEL



NR.	BESCHREIBUNG	IDENT-NR.
1	KOERPER	196500001
2	KOLBEN	196500002
3	TREIBBUCKE KOMPLETT	196500400
4	SCHUTZBUCHSE	196500004
5	GEWINDEBUCHSE DECKEL	196500007
6	GEWINDEBUCHSE	196500008
7	SCHLUESSEL KPL	196315010
8	BACKENSICHERUNG	196500015
9	MONTAGESCHLUESSEL KOMPL.	196500020
10	SCHMIERNIPPEL	7097KAM6X1
11	ZYLINDERSCHRAUBE	DIN912-M24x140-10.9
12	GEWINDESTIFT	7051A16030
13	ZYLINDERSCHRAUBE	DIN7984-M6x12-10.9